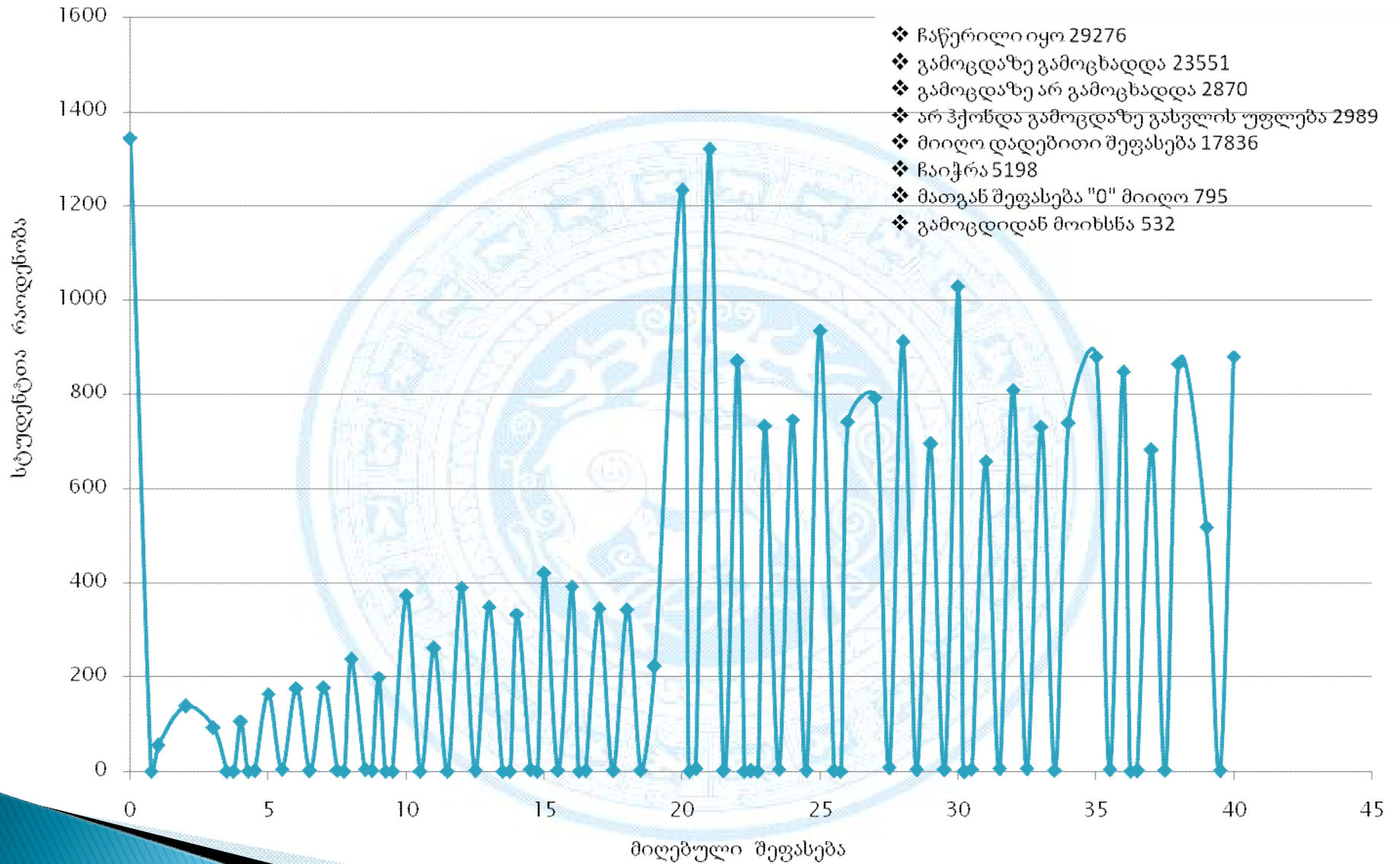




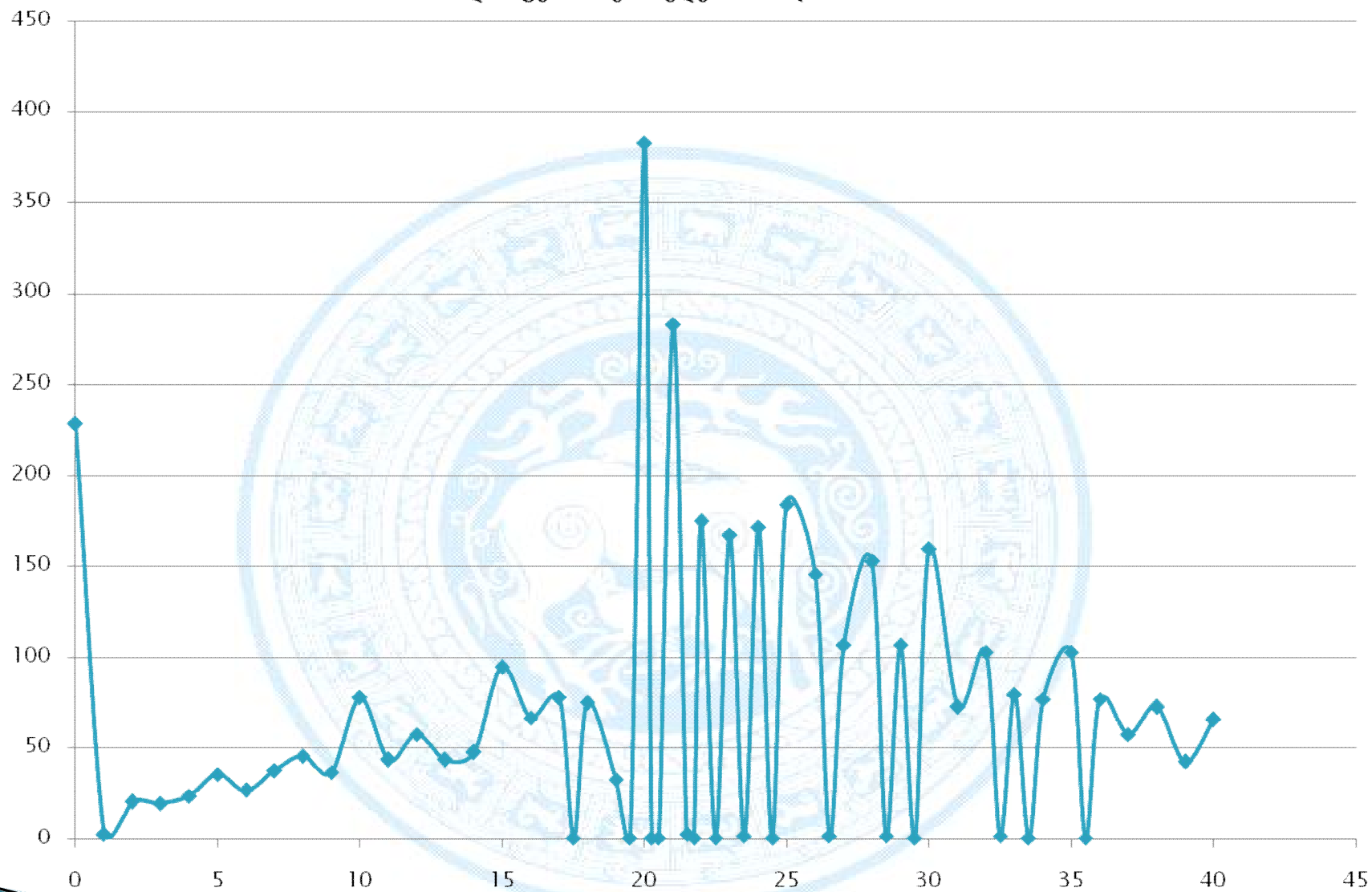
ივანე ჯავახიშვილის სახელობის
თბილისის სახელმწიფო
უნივერსიტეტის საგამოცდო ცენტრის
2008-2009 სასწავლო წლის
გაზაფხულის სემესტრის ანგარიში

- ❑ საგამოცდო ცენტრის მიერ 2008–2009 სასწავლო წლის გაზაფხულის სემესტრში ჩატარდა:
 - ❖ 210 პირველი შუალედური (8 250 სტუდენტი);
 - ❖ 210 მეორე შუალედური (8 250 სტუდენტი);
 - ❖ 317 დასკვნითი გამოცდა (31 321 სტუდენტი) ;
 - ❖ 317 დამატებითი გამოცდა.
- ❑ გაზაფხულის სემესტრში თსუ-ს საგამოცდო ცენტრის მიერ ორგანიზებული დასკვნითი გამოცდები შეადგენდა თსუ-ში ჩატარებული გამოცდების სრული ოდენობის დაახლოებით 40%-ს.

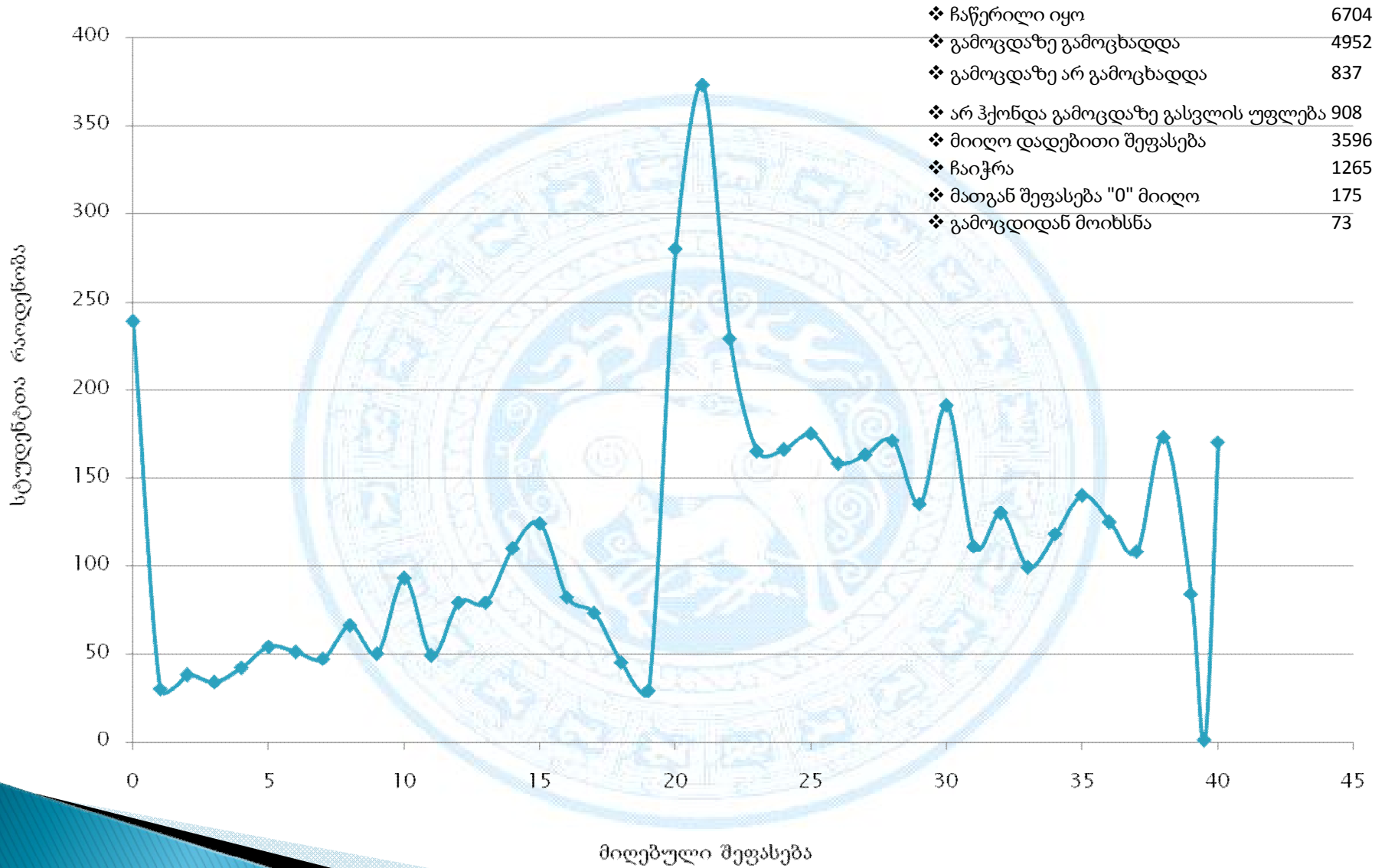
ივანე ჯავახიშვილის სახელობის თბილისის სახელმწიფო უნივერსიტეტი (დასკვნითი გამოცდების ანალიზი)



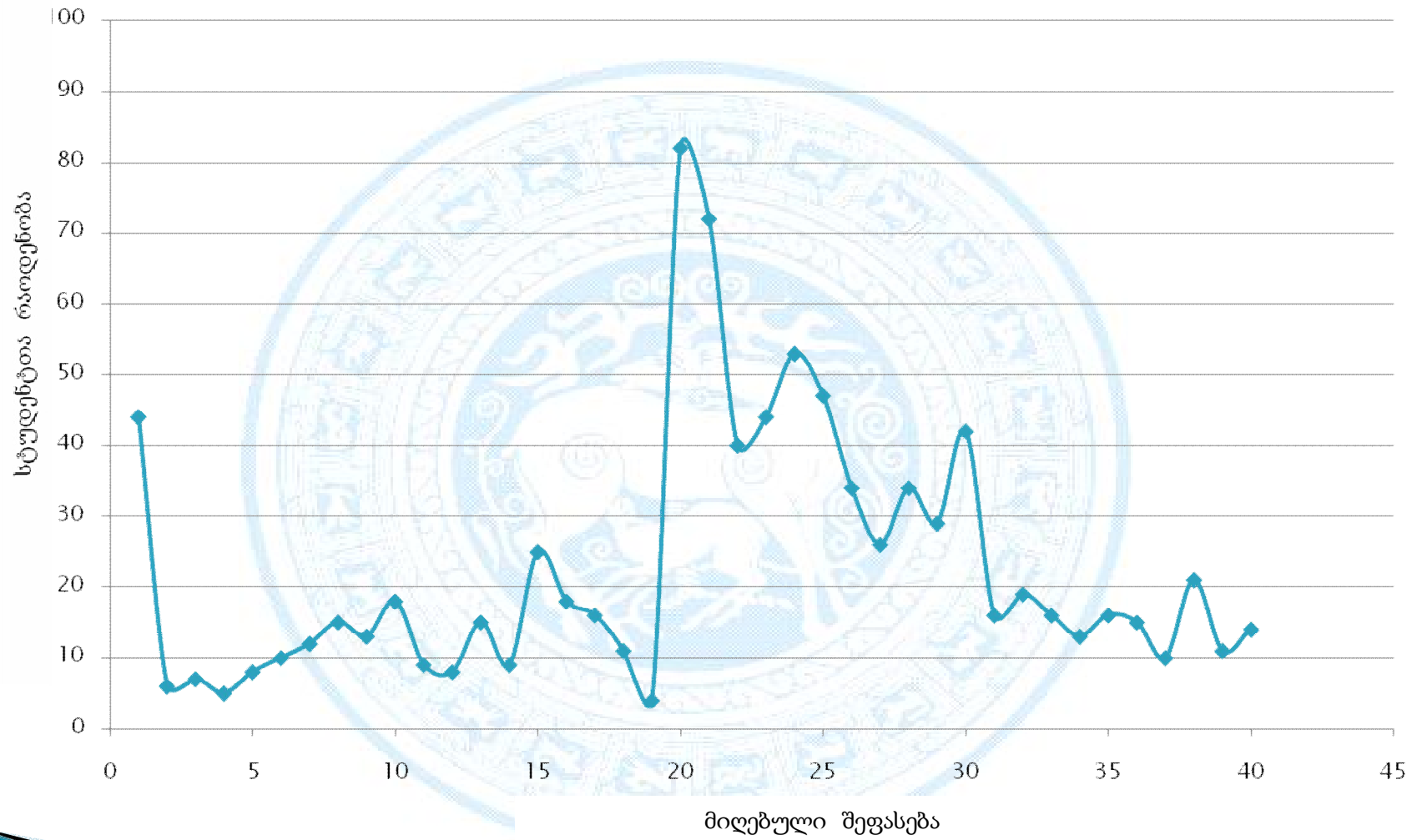
ივანე ჯავახიშვილის სახელობის თბილისის სახელმწიფო უნივერსიტეტი
(დამატებითი გამოცდების ანალიზი)



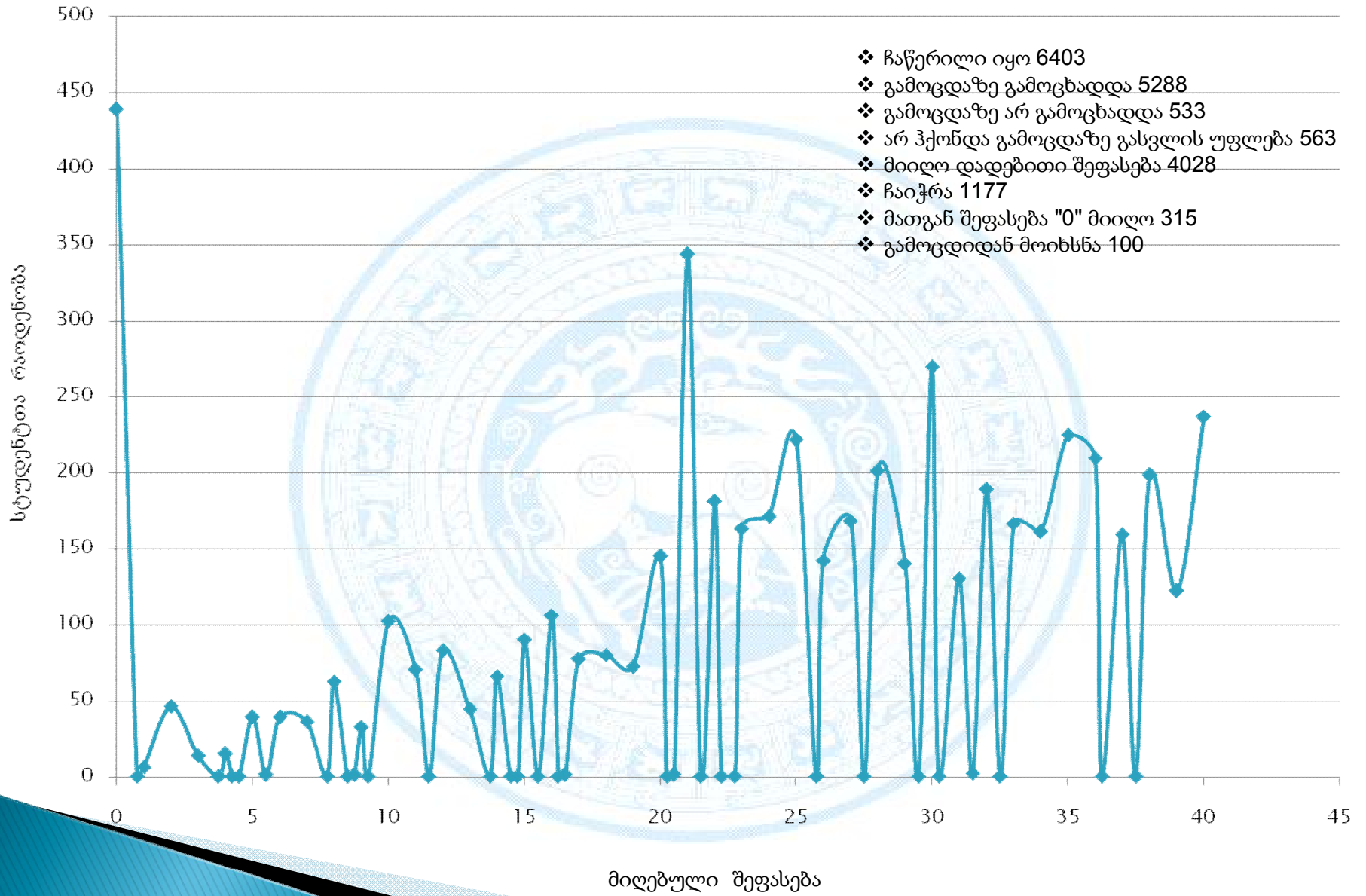
ზუსტ და საბუნებისმეტყველო მეცნიერებათა ფაკულტეტი
(დასკვნითი გამოცდების ანალიზი)



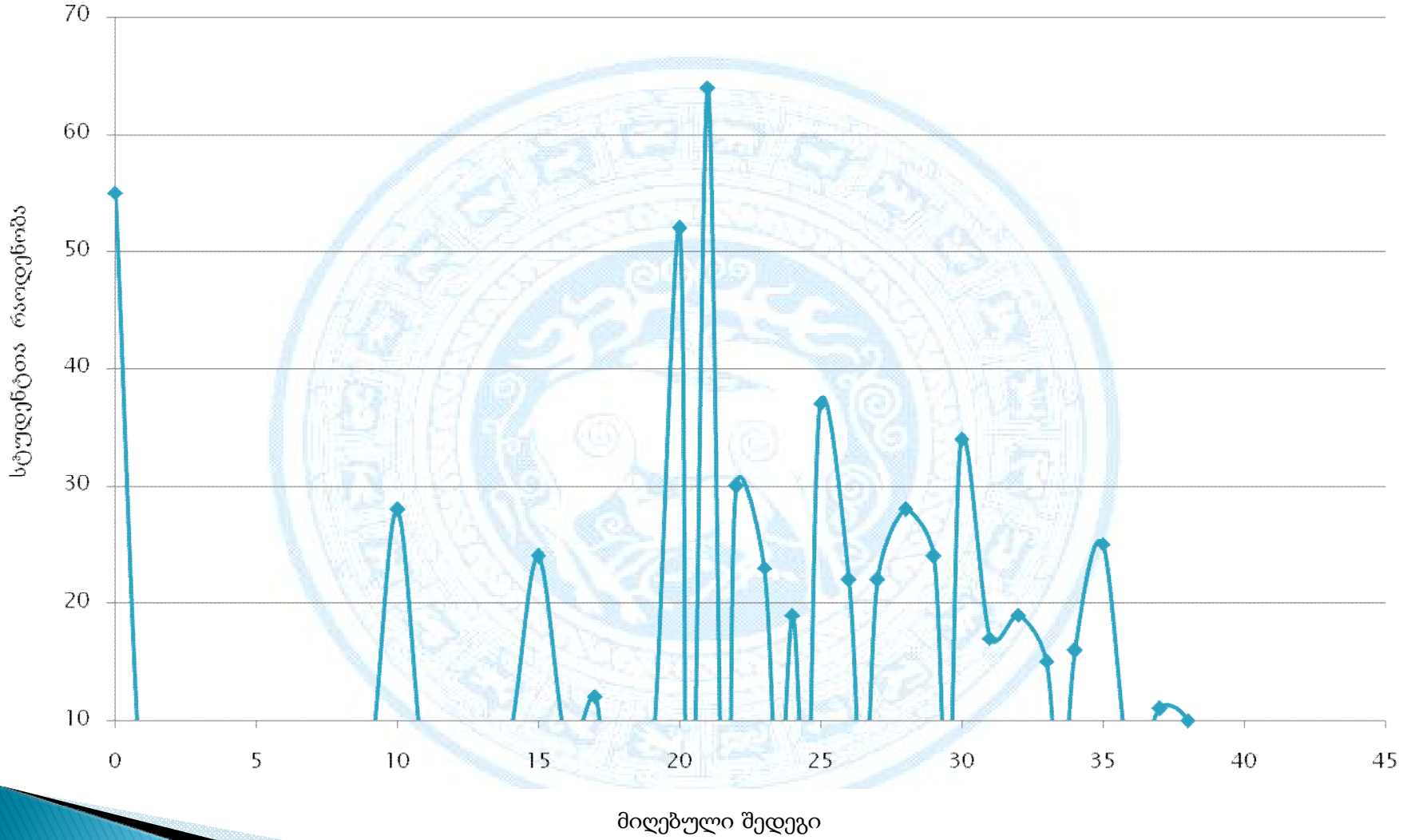
ზუსტი და საბუნებისმეტყველო მეცნიერებათა ფაკულტეტი
(დამატებითი გამოცდების ანალიზი)



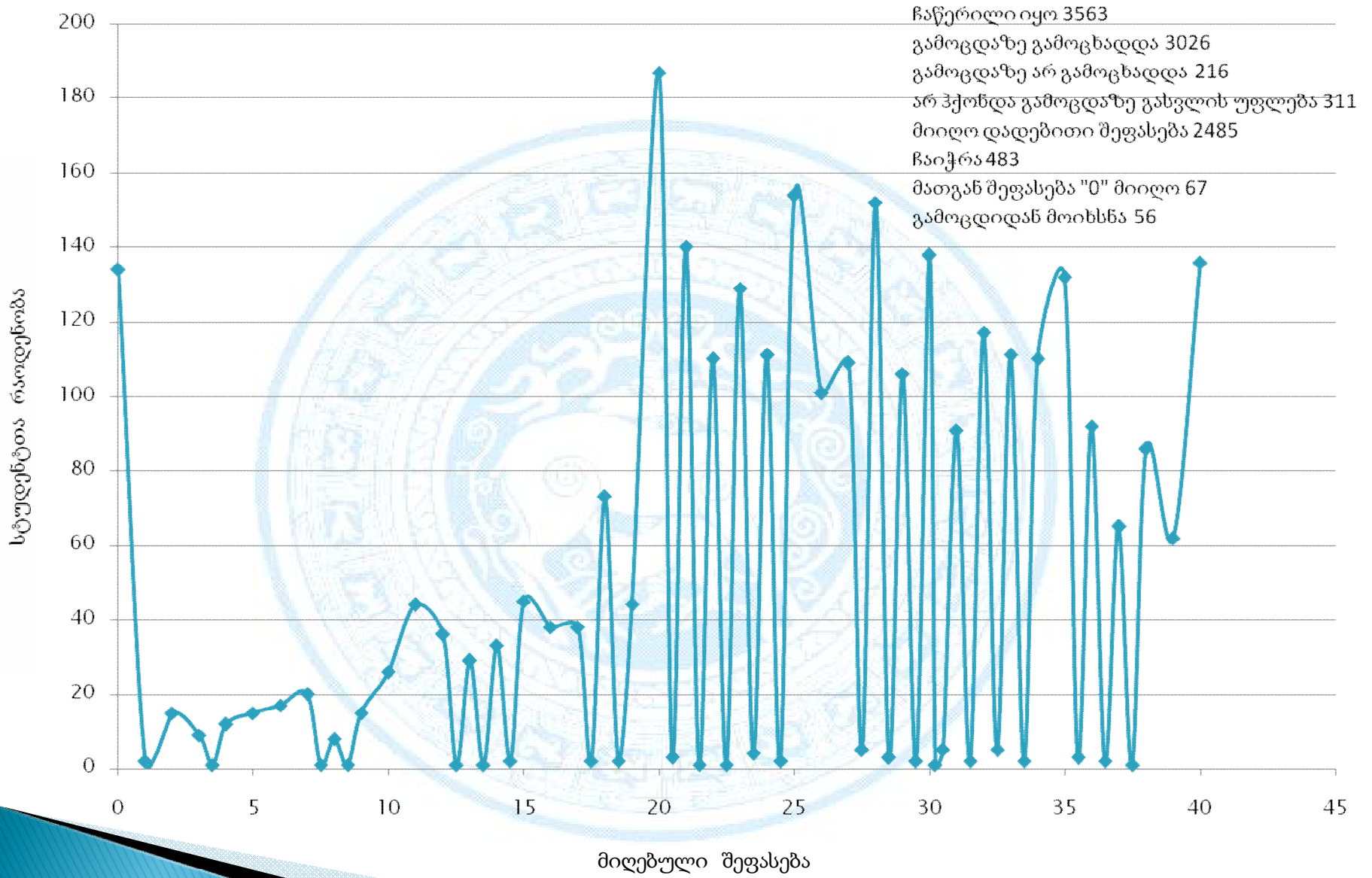
ჰუმანიტარულ მეცნიერებათა ფაკულტეტი
(დასკვნითი გამოცდების ანალიზი)



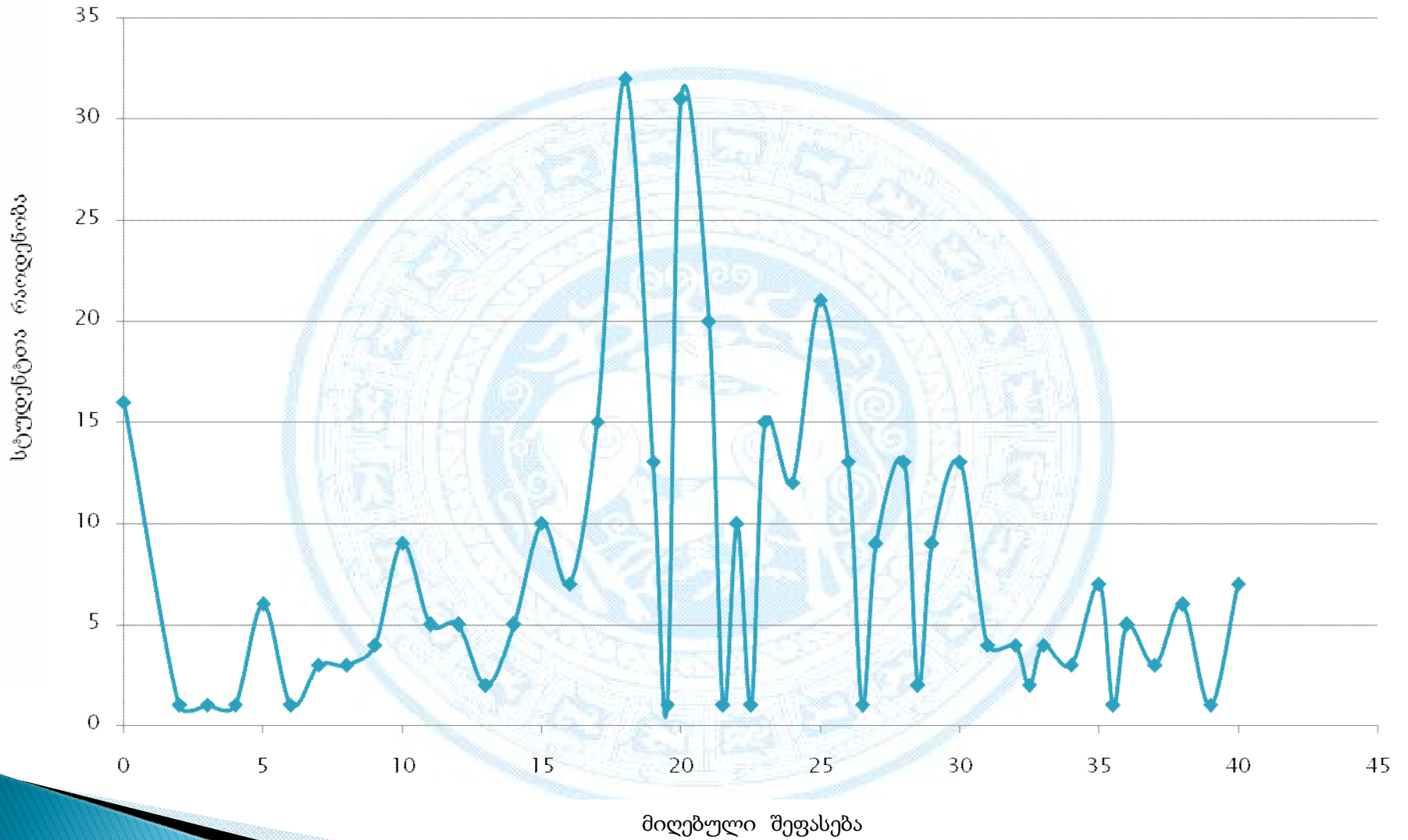
ჰუმანიტარულ მეცნიერებათა ფაკულტეტი
(დამატებითი გამოცდების ანალიზი)



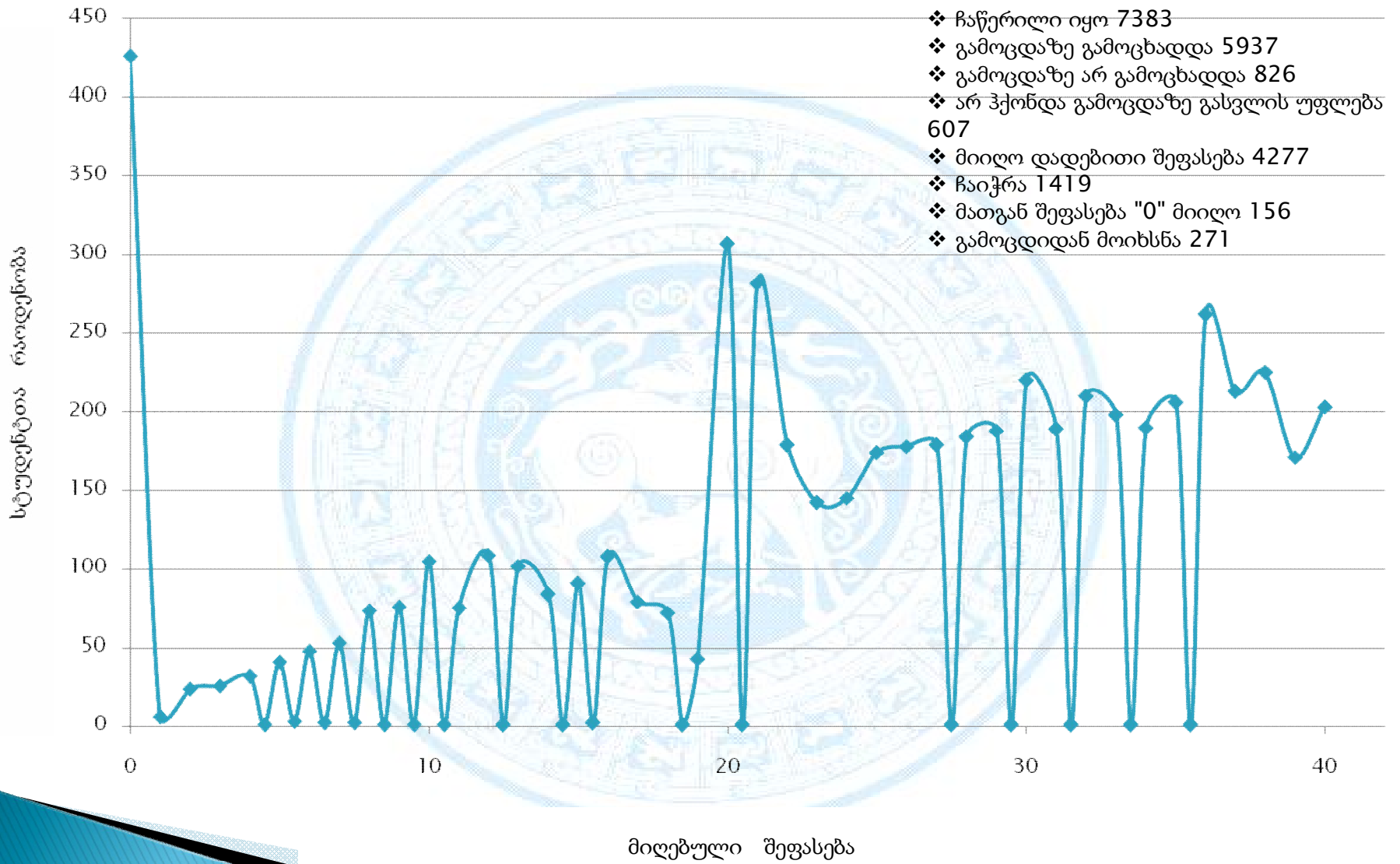
სოციალურ და პოლიტიკურ მეცნიერებათა ფაკულტეტი
(დასკვნითი გამოცდების ანალიზი)



სოციალურ და პოლიტიკურ მეცნიერებათა ფაკულტეტი
(დამატებითი გამოცდების ანალიზი)



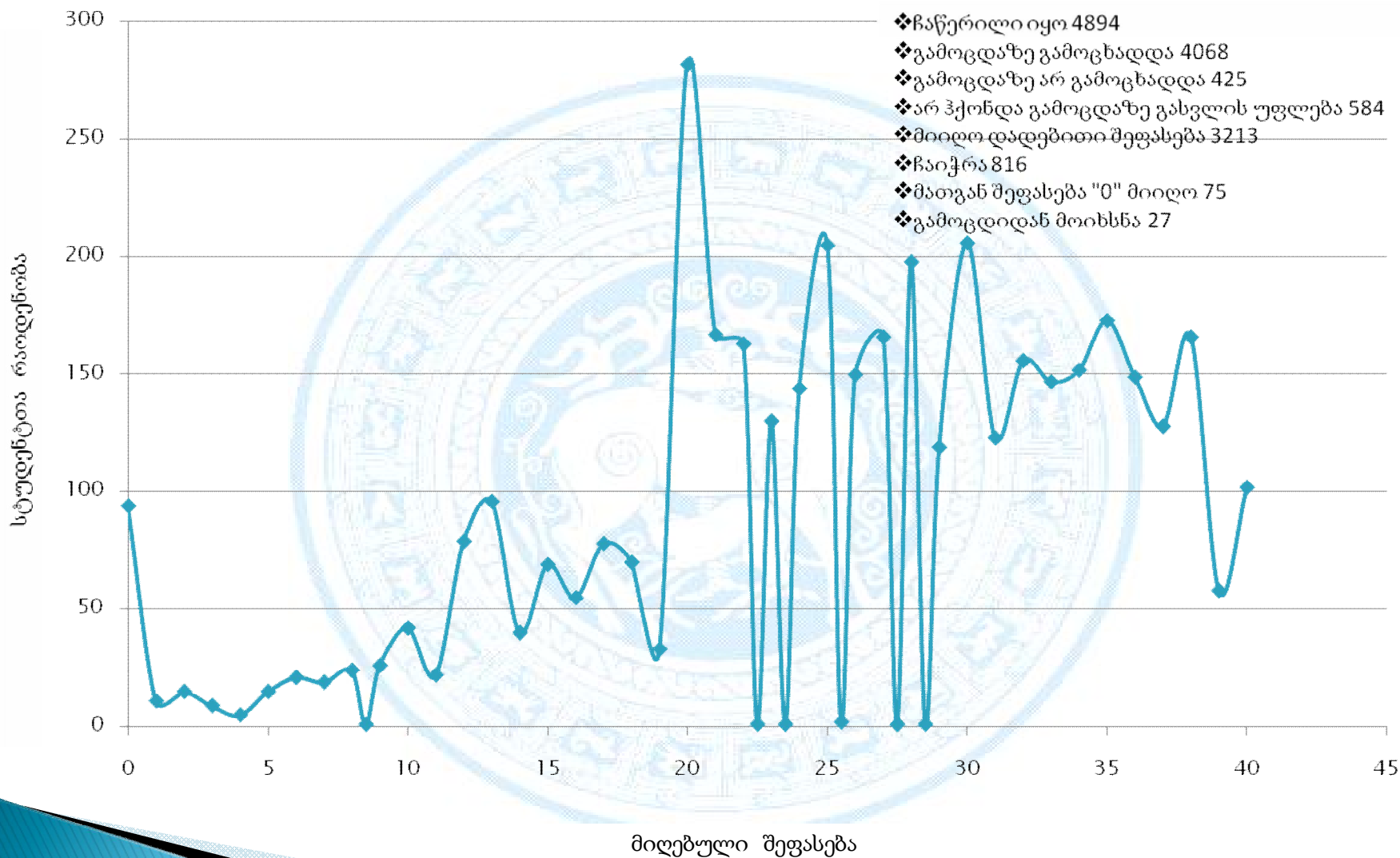
ეკონომიკის ფაკულტეტი
(ძირითადი სესიის შედეგები)



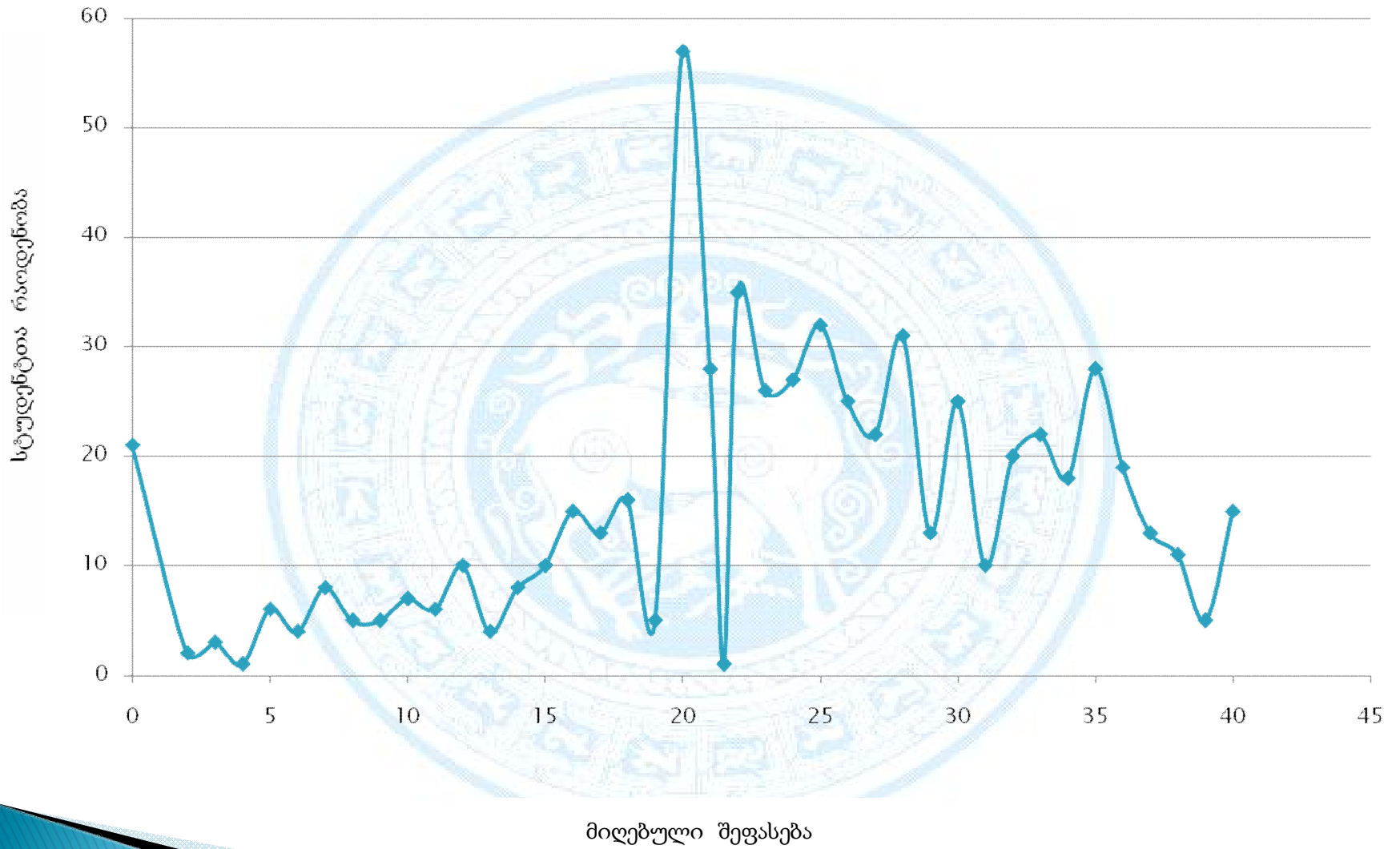
ეკონომიკის ფაკულტეტი
(დამატებითი გამოცდების ანალიზი)



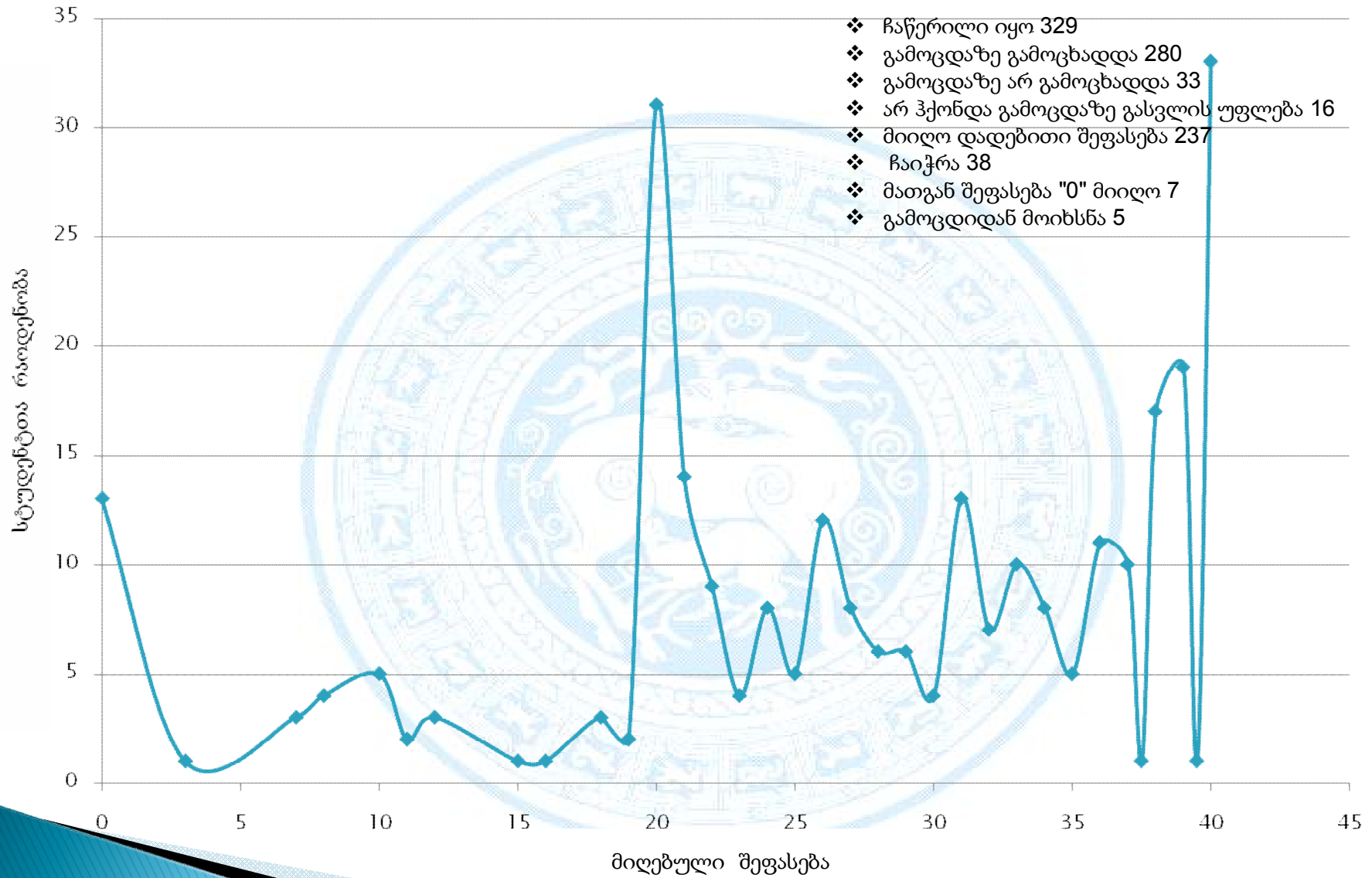
იურიდიული ფაკულტეტი
(დასკვნითი გამოცდების ანალიზი)



იურიდიული ფაკულტეტი
(დამატებითი გამოცდების ანალიზი)



მედიცინის ფაკულტეტი
(დასკვნითი გამოცდების ანალიზი)



მედიცინის ფაკულტეტი
(დამატებითი გამოცდების ანალიზი)

