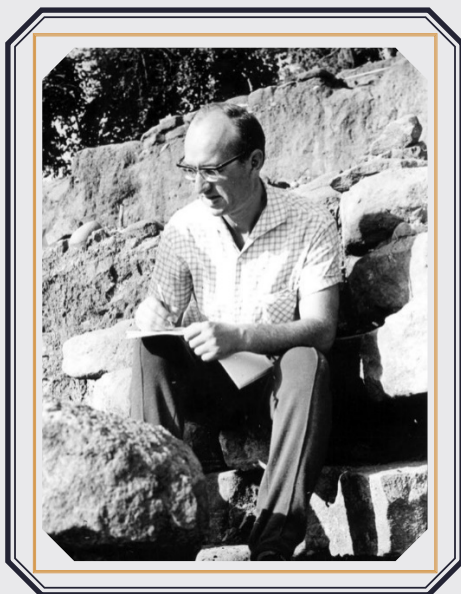


ივანე ჯავახიშვილის სახელობის  
თბილისის სახელმწიფო უნივერსიტეტი  
ჰუმანიტარულ მეცნიერებათა ფაკულტეტი  
Ivane Javakhishvili Tbilisi State University  
Faculty of Humanities

XIV საფაკულტეტო სამეცნიერო კონფერენცია  
XIV Faculty Scientific Conference

მიძღვნილი აკადემიკოს ოთარ ლორთქიფანიძის  
დაბადებიდან 90 წლისთავისადმი  
IN HONOUR OF THE 90<sup>TH</sup> ANNIVERSARY OF ACADEMICIAN  
OTAR LORTKIPANIDZE'S BIRTH



## **პროგრამა**

### **PROGRAM**

ივლისი 3 – 5 July



საორგანიზაციო კომიტეტი:

პროფესორი **ნანა გაფრინდაშვილი**

პროფესორი **თედო დუნდუა**

პროფესორი **თეიმურაზ პაპასქირი**

პროფესორი **დარეჯან გარდავაძე**

ასოცირებული პროფესორი **ეკატერინე ნავროზაშვილი**

ფილოლოგიის დოქტორი **ნინო პოპიაშვილი (კოორდინატორი)**

Organizing Committee:

Professor **Nana Gaprindashvili**

Professor **Tedo Dundua**

Professor **Teimuraz Papaskiri**

Professor **Darejan Gardavadze**

Associate Professor **Ekaterine Navrozashvili**

Dr. of Philology **Nino Popiashvili (Coordinator)**

რეგლამენტი:

მოსხენება პლენარულ სხდომაზე – 20 წუთი

მოსხენება სექციის სხდომაზე – 15 წუთი

დისკუსია – 5 წუთი

სამუშაო ენა – ქართული

Time Limit:

Presentation at the plenary session – 20 minutes

Presentation at the section meeting – 15 minutes

Participation in discussions – 5 minutes

Working language – Georgian

ივლისი 3 July

10.00 – 10.30

კონფერენციის გახსნა  
Opening of the Conference

<https://zoom.us/j/97528466564?pwd=cG1uSWRYeEhISmJ3UFdxGJKMGYzUT09>  
პაროლი 273817

სხდომის თავმჯდომარე – პროფესორი **ნანა გაფრინდაშვილი**  
Chairperson – Professor **Nana Gaprindashvili**

მისალმებები  
Welcome Greetings

10.30 – 13.00

პლენარული სხდომა/Plenary Session  
სექცია – არქეოლოგია  
Section – Archaeology

სხდომის თავმჯდომარე – პროფესორი **ვახტანგ ლიჩელი**  
Chairperson – Professor **Vakhtang Licheli**

**ვახტანგ ლიჩელი/Vakhtang Licheli**

წარმართული ხანის დამწერლობა საქართველოში-არქეოლოგი-  
ურიკონტექსტი/  
The Pagan Period Writing in Georgia

**ზვიად კვიციანი/Zviad Kvitsiani**

სვანეთის მთავრების - დადემქელიანების ციხე-სიმაგრის კომპლექსი  
(ბუხრიანი კოშკი)/  
The Fireplace Tower of the Svaneti Princes' Dadeshkeliani Fortress Complex

**მარინე ფუთურიძე/Marina Puturidze**

თრიალეთის კულტურის სოციალური სტრუქტურის საკითხისათვის/  
For the Issue of Social Structure of the Trialeti Culture

**თამარ ჩოგოვაძე/Tamar Chogovadze**

„კახური“ ანუ „ცენტრალურ ამიერკავკასიური“ ჯგუფის საბეჭდავები/  
“Kakhuri” or “Central Transcaucasian” Group Seals

13.00 – 15.00

სექცია – ეთნოლოგია  
Section – Ethnology

<https://zoom.us/j/97528466564?pwd=cG1uSWRYeEhISmJ3UFdxcGJKMGYzUT09>

პაროლი 273817

სხდომა I Session

სხდომის თავმჯდომარე – პროფესორი **ქეთევან ხუციშვილი**  
Chairperson – Professor **Ketevan Khutsishvili**

### **ქეთევან ხუციშვილი/Ketevan Khutsishvili**

საზღვრების და სასაზღვრო ზონების კვლევები: მიდგომები და მეთოდოლოგია

The Border and Frontier Researches: Approaches and Methodology

### **თეიმურაზ გვიმრაძე/Teimuraz Gvimradze**

სამხედრო და სპორტული თამაშობანი საქართველოში/  
Martial and Sports Games in Georgia

### **ნინო მინდაძე/Nino Mindadze**

ეპიდემიურ დაავადებათა ისტორიისთვის საქართველოში/  
On the History of Epidemic Diseases in Georgia

### **თეა ქამუშაძე/Tea Kamushadze**

გაღება უკანდაბრუნების მოლოდინის გარეშე: პოსტსოციალისტური რუსთავის რელიგიური ბაზარი და ყოველდღიურობა/  
Giving Without Expecting Anything in Return: The Post-Socialist

Rustavi Religious Market and Everyday Life

### **ბორის კომახიძე/Boris Komakhidze**

„წარმოსახვითი თბილისი“: „ონლაინ“ თამაშის „GTA San Andreas (Samp)“-ის როლი მოზარდების სოციალიზაციის პროცესში/  
“ImaginedTbilisi”: The Role of Online Game GTA San Andreas (Samp) in the

Socialization Processes of Georgian Teenagers

15.30 – 16.30  
სექცია – ისტორია  
Section – History  
სხდომა I Session

<https://zoom.us/j/97528466564?pwd=cG1uSWRYeEhISmJ3UFdxcGJKMGYzUT09>  
პაროლი 273817

სხდომის თავმჯდომარე – **მიხეილ ბახტაძე**  
Chairperson – Assoc. Professor **Mikheil Bakhtadze**

### **მიხეილ ბახტაძე/Mikheil Bakhtadze**

პოლონეთის გენერალური შტაბი რუსეთ-საქართველოს 1921 წლის ომის შესახებ/  
The General Staff of Poland on the Russian-Georgian War of 1921

### **მერაბ კალანდაძე/Merab Kalandadze**

ნიკო ნიკოლაძე ნაპოლეონის კანონმემოქმედებით საქმიანობაზე/  
Niko Nikoladze on Napoleon's Legislative Works

### **მიხეილ ბარნოვი/Mikheil Barnovi**

სამშობლოს კონცეპტი ჩიკანო-ამერიკელების იდენტობაში/  
The Image of Homeland in Chicano Identity

### **მარიკა მშვილდაძე/Marika Mshvildadze**

ღვთაება დემეტრას კულტი იბერია-კოლხეთში/  
The Cult of Demeter in Iberia-Colchis

### **ნანა გელაშვილი/Nana Gelashvili**

ქალის სტატუსი იაპონიაში ისტორიულ წარსულში/  
Female Status in Japan's Historical Past

16.30 – 18.30

სექცია – კულტურის კვლევები  
Section – Cultural Studies  
სხდომა I Session

<https://zoom.us/j/97528466564?pwd=cG1uSWRYeEhlSmJ3UFdxcGJKMGYzUT09>  
პაროლი 273817

სხდომის თავმჯდომარე – პროფესორი **ნინო ჩიქოვანი**  
Chairperson – Professor **Nino Chikovani**

**ნინო ჩიქოვანი/Nino Chikovani**

ტრავმისა და ტრიუმფის ნარატივის სათავეებთან: საქართველო, 1989/

The Origins of a Narrative of Triumph and Trauma: Georgia, 1989

**ქეთევან კაკიტელაშვილი/Ketevan Kakitelashvili**

სტიქიური უბედურებები როგორც კულტურული კონსტრუქტები: 1980-1990-იანი წლების საქართველოს მაგალითზე/

Natural Disasters as Cultural Constructs: Cases of 1989 and 1991 Natural Catastrophes in Georgia

**ირაკლი ჩხაიძე/Irakli Chkhaidze**

9 აპრილის რეპრეზენტაცია ქართულ პრესაში/

Representation of April 9 in the Georgian Press

**მაია კვრივიშვილი/Maia Kvrivishvili**

დღესასწაული როგორც მესხიერება და როგორც იდენტობის მსაზღვრელი/

National Holidays as a Determinant of Identity and Memory

**ივანე წერეთელი/Ivane Tsereteli**

1990-იანი წლების ტრავმული მოვლენები ლიტერატურაში/

Traumatic Events of the 1990s in Literature

**ქეთევან ევაძე/Ketevan Epadze**

რას გვიყვებიან მესხიერების ადგილები?/

What do the sites of memory talk about?

ივლისი 4 July

10.00 – 13.00

სექცია – ფილოსოფია  
Section – Philosophy  
სხდომა I Session

<https://zoom.us/j/97528466564?pwd=cG1uSWRYeEhISmJ3UFdxGJKMGYzUT09>  
პაროლი 273817

სხდომის თავმჯდომარე – პროფესორი **დემურ ჯალაღონია**  
Chairperson – Professor **Demur Jalaghonia**

**დემურ ჯალაღონია/Demur Jalaghonia**

ახალი პოლიტიკურ-თეოლოგიური დისკურსი ანთიმოზ ივერიელის „თავდასაცავად დანერილ უსტრებში“/  
A New Political-Theological Discourse in “Letters Written for Self-Defense” by Anthim the Iberian

**ირაკლი ბრაჭული/Irakli Brachuli**

პრაქსისი, ფილოსოფია და პოეზისი (ქართულ-ამერიკული პარალელები)/  
Praxis, Philosophy and Poiesis (Georgian-American Parallels)

**ანასტასია ზაქარიადე/Anastasia Zakariadze**

ქრისტიანული ეთიკის პოსტბიზანტიური წაკითხვა/  
Post Byzantine Explication of Christian Ethics

**ირაკლი ბათიაშვილი/Irakli Batiashvili**

ფრიდრიხ ნიცშე: ღირებულებათა გადაფასებიდან დემოკრატიის ნეგაციისაკენ/  
Friedrich Nietzsche: from the Transvaluation of Values to the Negation of Democracy

**მამუკა დოლიძე/Mamuka Dolidze**

ფენომენოლოგია როგორც შემოქმედება/  
Phenomenology as a Philosophy of Creativity



**მამია სურმავა/Mamia Surmava**

ცოდნისა და ჭეშმარიტების ერთი ასპექტისათვის ბუდისტურ ფილოსოფიაში („ეპოხე“ და „სანიატა“)/

The Approach to Knowledge and Truth in Buddhist Philosophy (Epoche and Sunyata)

**ნანა გულიაშვილი/Nana Guliashvili**

თამაშისა და დღესასწაულის მსგავსება-განსხვავების საკითხისათვის/

For the Similarity-Difference of Game and Holiday

**გიორგი გრიგოლაშვილი/Giorgi Grigolashvili**

ხელისუფლების ფილოსოფიური კონცეფციის რესენტიმენტი ჯონ როულზის სამართლიანობის თეორიაში/

The Resentment of the Philosophical Concept of Authority in John Rawls's Theory of Justice

**ანა კირია/Ana Kiria**

ნოეტური სამყაროს სტრუქტურა პლოტინთან/

The Structure of the Noetic World in Plotinus

13.00 – 15.00  
სექცია – ენათმეცნიერება  
Section – Linguistics  
სხდომა I Session

<https://zoom.us/j/97528466564?pwd=cG1uSWRYeEhISmJ3UFdxcGJKMGYzUT09>  
პაროლი 273817

სხდომის თავმჯდომარე – პროფესორი **მანანა რუსიეშვილი**  
Chairperson – Professor **Manana Rusieshvili**

**მანანა რუსიეშვილი, რუსუდან დოლიძე/Manana Rusieshvili, Rusudan Dolidze**

უცხო ენაზე ზეპირი კომუნიკაციის პრობლემები: ქართული კონტექსტი/  
Willingness to Communicate in a Foreign Language: the Georgian Context

**სოფიკო გვრიტიშვილი/Sopiko Gvritishvili**

ლინგვისტურ მარკერთა ანალიზი (სასამართლო დისკურსის მაგალითზე)/  
The Analysis of Linguistic Markers (on the example of court discourse)

**ნაზი ირიცპუხოვა/Nazi Iritspukhova**

კოვიდ-19-ის მეტაფორები ქართული ახალი ამბების დისკურსში/  
COVID-19: War of Metaphors. The Coverage of Novel Coronavirus Pandemic in Georgian News Reports

**ხატია ბუსკივაძე/Khatia Buskivadze**

კონტრასტული დისკურსის მარკერების გრამატიკულ-პრაგმატიკული ფუნქციურობის შეპირისპირებითი ანალიზი ინგლისურსა და ქართულ ენებში ტოქშოუს მაგალითზე/  
The Comparative Analysis of Contrastive Discourse Markers Grammar-Pragmatic Functionality in English and Georgian Languages in Talk-Show Discourse

**ნათია ზარდიაშვილი/Natia Zardiashvili**

ემოციის ფრეიმინგი საჯარო გამოსვლებში: გენდერი და სოციოკულ-ტურული ასპექტები/

Emotion Framing in Public Speaking: Gender and Socio-cultural Aspects

**ხათუნა ბუსკივაძე/Khatuna Buskivadze**

კოდური გადართვის გამოყენების სიხშირე და ფუნქციები ქართულ საგანმანათლებლო დისკურსში/

The Frequency and Functions of Using Code-switching in Georgian Educational Discourse

15.00 – 17.00  
სექცია – ენათმეცნიერება  
Section – Linguistics  
სხდომა II Session

<https://zoom.us/j/97528466564?pwd=cG1uSWRYeEhISmJ3UFdxGJKMGYzUT09>  
პაროლი 273817

სხდომის თავმჯდომარე – პროფესორი **ქეთევან გაბუნია**  
Chairperson – Professor **Ketevan Gabunia**

**ციური ახვლედიანი, გიორგი ყუფარაძე, ქეთევან გაბუნია/  
Tsiuri Akhvlediani, Giorgi Kuparadze, Ketevan Gabunia**

აზარტული თამაშები ფრანგულ და ინგლისურ ფრაზეოლოგიაში/  
Gambling in French and English Phraseology

**მარინა ანდრაზაშვილი/Marina Andrazashvili**

ინტენციის მიმართება კონვენციურობასთან: ფენომენის ფსიქოლი-  
ნგვისტური ასპექტები (ფერდინანდ ფონ შირახის რომანის „Kaffee und  
Zigaretten“ მიხედვით)/

The Relation between Intention and Conventionality: Psycholinguistic As-  
pects of the Phenomenon (based on Ferdinand von Schirach's Novel "Kaffee  
und Zigaretten")

**ფატმან ანთაძე-მალაშხია, ქეთევან ნიკოლაძე/  
Patman Antadze-Malashkhia, Ketevan Nikoladze**

ხელისა და ფეხის სპარსულ და ქართულ სახელწოდებათა ნუმერატივ-  
იზაციისათვის/

On the Numerative Nouns Derived from Persian and Georgian Names for  
Hand and Foot

**ნატა ბასილაია/Nata Basilaia**

ციური სფეროს ნომინაციები ი. ბუნინის პოეზიაში/  
Nominations of the Celestial sphere in Bunin's Poetry

### **ირინე დემეტრაძე/Irine Demetradze**

ცხოველთა და ფრინველთა სახელწოდებები საალერსო მიმართვის ფორმებში (ინგლისური, ქართული და რუსული ენების მასალაზე)/  
Names of Animals and Birds in Endearing Forms of Address (on the material of English, Georgian and Russian languages)

### **ხატია ნამიჭეიშვილი/Khatia Namitcheishvili**

ქვეყანასა და მსოფლიოში მიმდინარე აქტუალური მოვლენების გავლენა სურათხატოვან მეტაფორაზე სოციალურ ქსელში/  
The Influence of Current Events on Pictorial Metaphors in Social Networks

17.00 – 19.00

სექცია – ენათმეცნიერება  
Section – Linguistics  
სხდომა III Session

<https://zoom.us/j/97528466564?pwd=cG1uSWRYeEhISmJ3UFdxGJKMGYzUT09>  
პაროლი 273817

სხდომის თავმჯდომარე – პროფესორი **რამაზ ქურდაძე**  
Chairperson – Professor **Ramaz Kurdadze**

**დარეჯან თვალთვაძე/Darejan Tvaltvdze**

სახარების საკითხავები ლიტურგიკულ კრებულში „სანელინდო სახარება“/

The Readings of the Gospel in the Liturgical Collection “The Annual Gospel”

**რამაზ ქურდაძე/Ramaz Kurdadze**

ქცევის ნიშნათა ფაკულტატიური გამოყენების ერთი შემთხვევა ქართულის, როგორც მეორე ან უცხო ენის, სწავლების დროს/

A Case of Facultative Use of Version Markers in the Teaching of Georgian as a Second or Foreign Language

**რუსუდან ზექალაშვილი/Rusudan Zekalashvili**

იმპერსონალურ ზმნათა ბუნების ფსიქოლოგიური ახსნა (დ. უზნაძის ერთი ნაშრომის მიხედვით)/

Psychological Explanation of the Character of Impersonal Verbs (according to one of the works by D. Uznadze)

**სალომე ომიადე/Salome Omiadze**

„შუშანიკის წამებაში“ დადასტურებულ ჭამის ველის ერთეულთა ფორმოზომიერ-სემანტიკური ტრანსფორმაცია/

The Structural-Semantic Transformation of the Units within the Semantic Field of Eating Found in the “Martyrdom of St. Shushanik”

**მაია ლომია, რამაზ ქურდაძე, ქეთევან მარგიანი/**

**Maia Lomia, Ramaz Kurdadze, Ketevan Margiani**

ნა-/ნო-პრეფიქსიანი სახელური, ზმნური ფორმები და მათთან დაკავშირებული სემანტიკური თავისებურებანი ქართველურ ენებში/

Nominal and Verbal Forms with na-/no-Prefixes and Related Semantic Peculiarities in Kartvelian Languages

**ლელა ციხელაშვილი/Lela Tsikhelashvili**

ჩვენებით ნაცვალსახელთა -ა-მავრცობხმოვნისანი ფორმები ძველ ქართულ ენაში/

Demonstrative Pronouns with the Emphatic Vowel-a in Old Georgian

**ნინო კურატიშვილი/Nino Kuratishvili**

ირონია და სარკაზმი - თანამედროვე რიტორიკა/

Irony and Sarcasm – Modern Rhetoric

ივლისი 5 July

10.00 – 13.00

სექცია – ლიტერატურათმცოდნეობა  
Section – Literary Criticism  
სხდომა I Session

<https://zoom.us/j/97528466564?pwd=cG1uSWRYeEhISmJ3UFdxcGJKMGYzUT09>  
პაროლი 273817

სხდომის თავმჯდომარე – პროფესორი **ნანა გაფრინდაშვილი**  
Chairperson – Professor **Nana Gaprindashvili**

**მარიამ ფილინა/Mariam Filina**

თადეუშ ლადა-ზაბლოცკი და მიხეილ თუმანიშვილი (პოეტების დიალოგი)/

Tadeush Lada-Zablotsky and Mikheil Tumanishvili (the dialogue of poets)

**ნანა გაფრინდაშვილი/Nana Gaprindashvili**

სოცრეალისტური კანონი: საბჭოთა კულტურის პოლიტიკა ლიტერატურული კომპარატივისტიკის პრაქტიკის თვალსაზრისით/

The Method of Social Realism: the Policy of Soviet Culture in Terms of the Practice of Comparative Literature

**ნინო წერეთელი/Nino Tsereteli**

ოჯახი და მისი რეპრეზენტაცია თანამედროვე ქართულ პროზაში/  
Representation of the Family in the Modern Georgian Literature

**ეკატერინე ნავროზაშვილი/Ekaterine Navrozashvili**

ხოსე ორტეგაი გასეტი – თარგმანის შესახებ/  
José Ortega y Gasset – About Translation

**სოფიო ჩხატარაშვილი/Sophio Chkhatarashvili**

ქართული თემის ფემინიზაცია ლინა კოსტენკოს პოეზიაში/  
Feminization of Georgian theme in Lina Kostenko's Poetry



### **სალომე ბედუკაძე/Salome Bedukadze**

ქართული პოეზიის როლი ბორის პასტერნაკის შემოქმედებაში/  
The Role of Georgian Poetry in Boris Pasternak's Work

### **ივანე მჭედელაძე/Ivane Mchedeladze**

ქალაქის სემიოტიკა: „თბილისური ტექსტის“ კულტურული მარკერები  
პოსტსაბჭოთა პერიოდის უკრაინულ ტრაველოგში/  
Semiotics of the City: Cultural Markers of the "Tbilisi Text" in the Post-Soviet  
Ukrainian Travelog

### **ნინო ნასყიდაშვილი/Nino Naskidashvili**

„თავფარავნელი ჭაბუკის“ უკრაინული ინტერპრეტაცია/  
The Ukrainian interpretation of "Headdress Squire"

13.00 – 15.30

სექცია – ლიტერატურათმცოდნეობა  
Section – Literary Criticism  
სხდომა II Session

<https://zoom.us/j/97528466564?pwd=cG1uSWRYeEhISmJ3UFdxGJKMGYzUT09>  
პაროლი 273817

სხდომის თავმჯდომარე – ასოც. პროფ. **ეკა ვარდოშვილი**  
Chairperson – Assoc. Professor **Eka Vardoshvili**

**კახაბერ ლორია/Kakhaber Loria**

კნუტ ჰამსუნის უკანასკნელი წიგნის ჟანრული თავისებურებანი/  
Genre Characteristics of Knut Hamsun's Last Book

**ეკა ვარდოშვილი/Eka Vardoshvili**

არტურ ლაისტი და ქართველი რომანტიკოსები/  
Arthur Leist and Georgian Romanticists

**ლელა ხაჩიძე/Lela Khatchidze**

ქართული საეკლესიო გალობის შესახებ/  
Towards the Georgian Spiritual Chant

**მანანა კვაჭაძე/Manana Kvachadze**

ძველ ირანული ტრადიციების ასახვა კლასიკური პერიოდის სპარსულ პოეზიაში: მეხოტბეობა/  
The Reflection of Old Iranian Traditions in the Persian Poetry of the Classical Period: Eulogy

**თამარ ანთაძე/Tamar Antadze**

ვარლამ ჩერქეზიშვილი ბაირონზე/  
Varlam Cherkezishvili on Byron

**მანანა გელაშვილი/Manana Gelashvili**

„ჰამლეტი“, როგორც ჯოისის „ულისეს“ ინტერტექსტი/  
Hamlet as an Intertext of Ulysses by James Joyce

**დავით მაზიაშვილი/David Maziashvili**

შექსპირის სიმულაკრი/  
Shakespeare's Simulacrum

**თამარ გელაშვილი, თათია სიბაშვილი/Tamar Gelashvili, Tatia Sibashvili**

უილიამ შექსპირი, როგორც პაროდის ობიექტი ჯეიმზ ჯოისის რომანში „ლამის თევა ფინეგანისათვის“/  
William Shakespeare as an Object of Parody in James Joyce's Finnegans Wake

სექცია – ლიტერატურათმცოდნეობა  
Section – Literary Criticism  
15.30-18.00  
სხდომა III Session

<https://zoom.us/j/97528466564?pwd=cG1uSWRYeEhISmJ3UFdxGJKMGYzUT09>  
პაროლი 273817

სხდომის თავმჯდომარე – ფილოლოგიის დოქტორი **ნინო პოპიაშვილი**  
Chairperson – Dr. Of Philology **Nino Popiashvili**

**მაია ნაჭყებია/Maia Nachkebia**

ბაროკოს რომანი: წარმოშობა და ზოგიერთი თავისებურება/  
Baroque Romance: Origin and Some Peculiarities

**ნინო პოპიაშვილი/Nino Popiashvili**

ქართული ჰაგიოგრაფიის პარადიგმული მოდელის განსაზღვრისათვის/  
For Determining the Paradigmatic Model of Georgian Hagiography

**ეკატერინე მიხელიძე/Ekaterine Mikhelidze**

„პატარა პრინცი“- წიგნი დიდებისა და პატარებისათვის/  
“The Little Prince” – The Book for Children and Adults

**ხვთისო მამისიმედიშვილი/Khvtsiso Mamisimedishvili**

ჟამის (შავი ჭირის) გამავრცელებელი მითოსური არსებები ქართულ ფოლკლორში/  
Mythic Creatures Spreading Plague in Georgian Folklore

**ელენე გოგიაშვილი/Elene Gogiashvili**

ფოლკლორული ტექსტის გამოქვეყნების ფილოლოგიური პრობლემები/  
Philological Problems in Editions of Folklore Texts

**მაია თუხარელი/Maia Tukhareli**

კომიკურობის საკითხი რუსულ ლიტერატურულ ზღაპართან მიმართებაში/  
To the Question of the Comic in the Russian Literary Fairy Tale

## **სოფიო თოთიბაძე/Sopio Totibadze**

ზღაპრის ენაში ასახული გენდერული სტერეოტიპების გავლენა პერსონაჟის აღქმაზე/

The Influence of Gender Stereotypes Manifested in Language on the Perception of the Character

