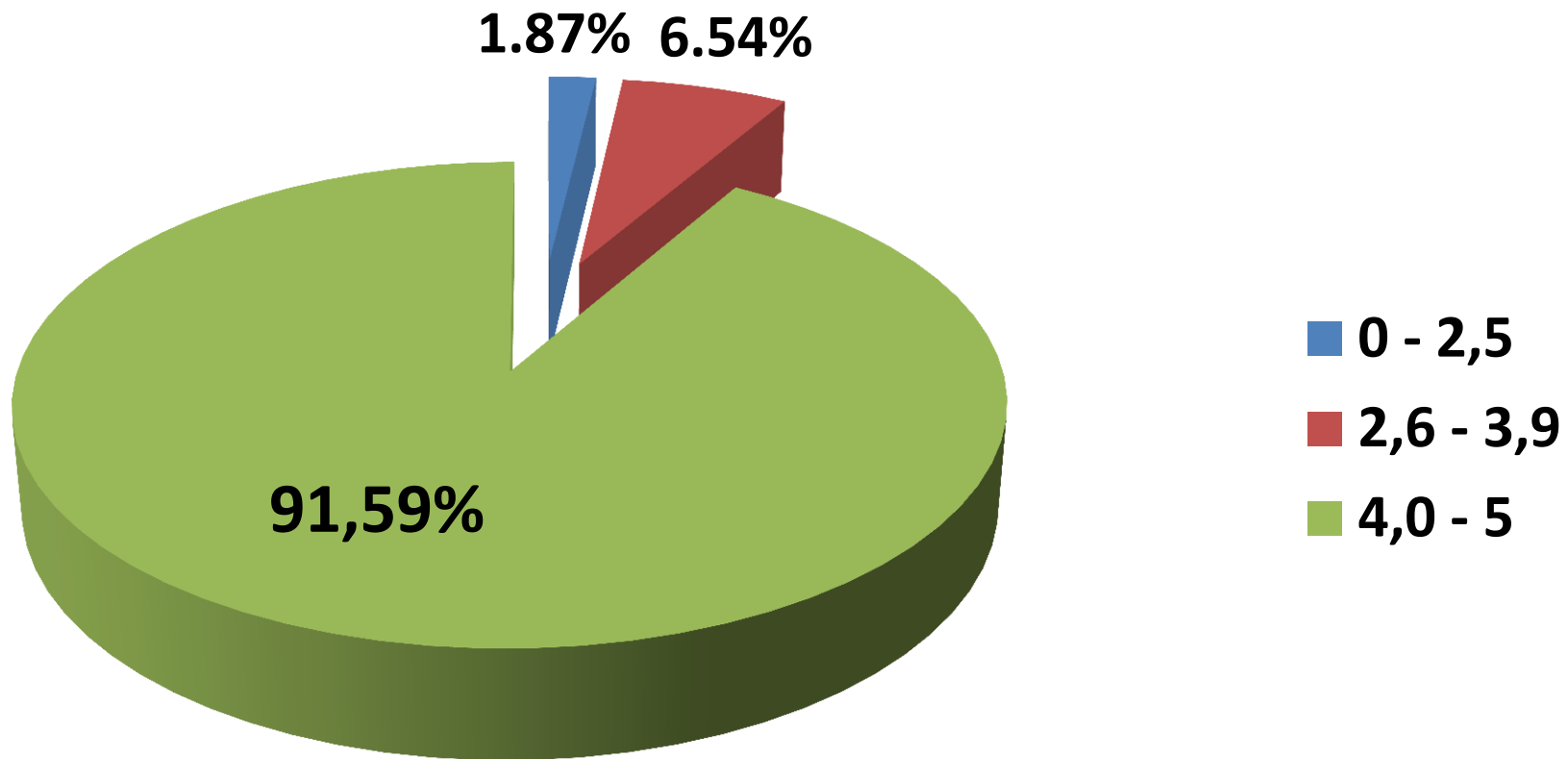


თსუ ეკონომიკისა და ბიზნესის ფაკულტეტი

სტუდენტების მიერ საბაკალავრო პროგრამების,  
სასწავლო კურსებისა და აკადემიური პერსონალის  
შეფასების შედეგები

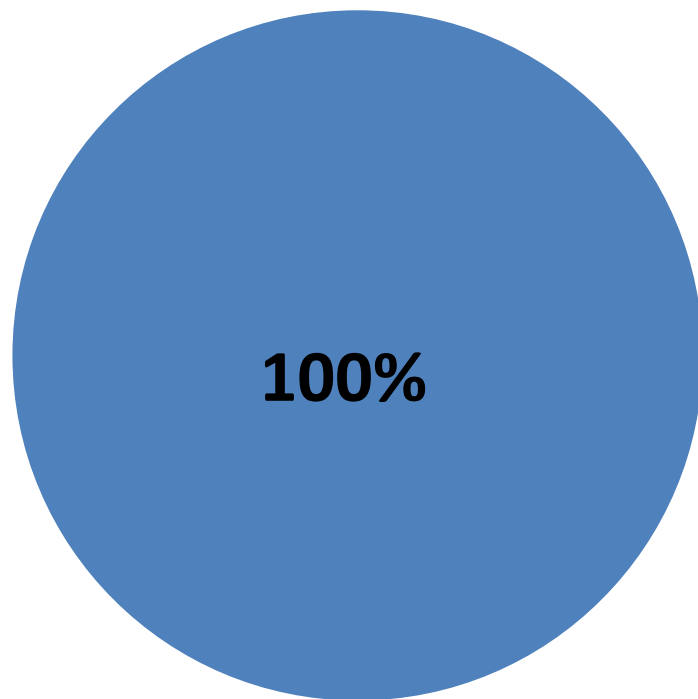
2016-2017 სასწავლო წელი, შემოდგომის სემესტრი

# ეკონომიკის მიმართულება */ ქულების მიხედვით /*



# ეკონომიკის მიმართულება

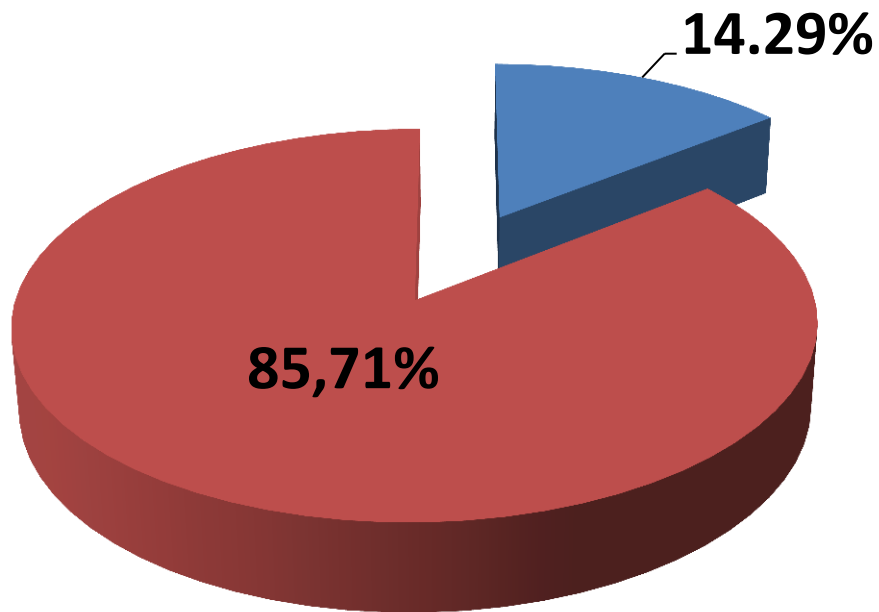
0 - 2,5



■ მოწვეულები

# ეკონომიკის მიმართულება

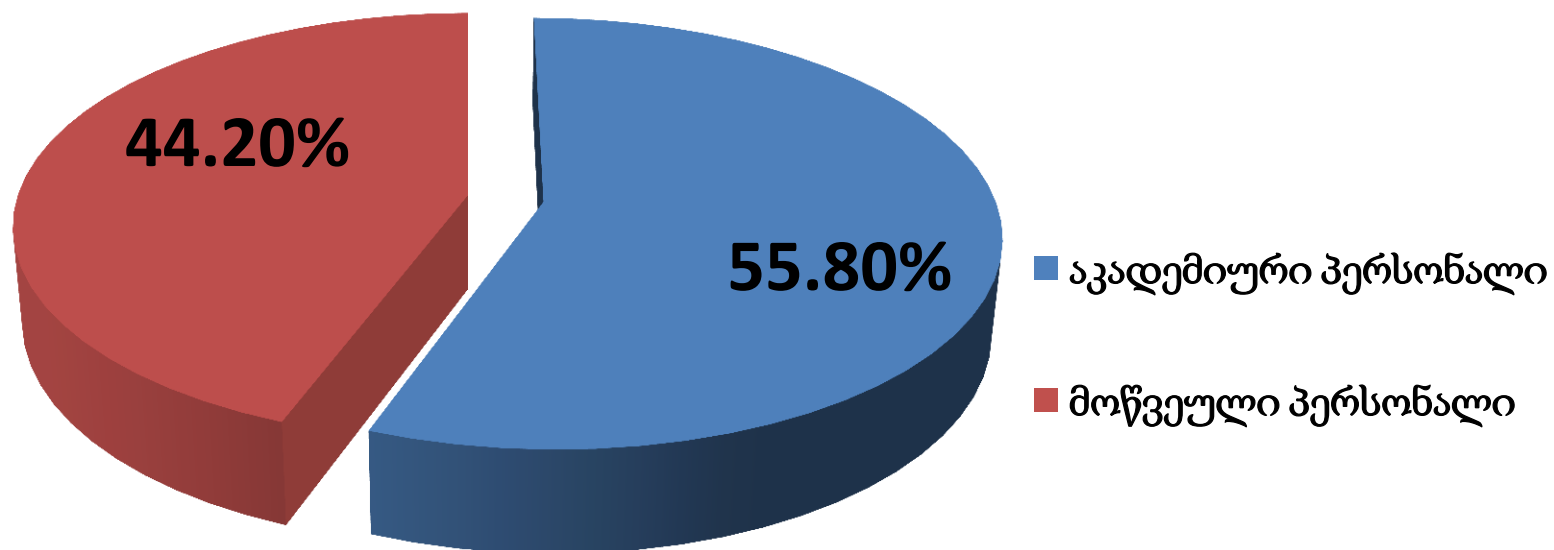
2,6 - 3,9



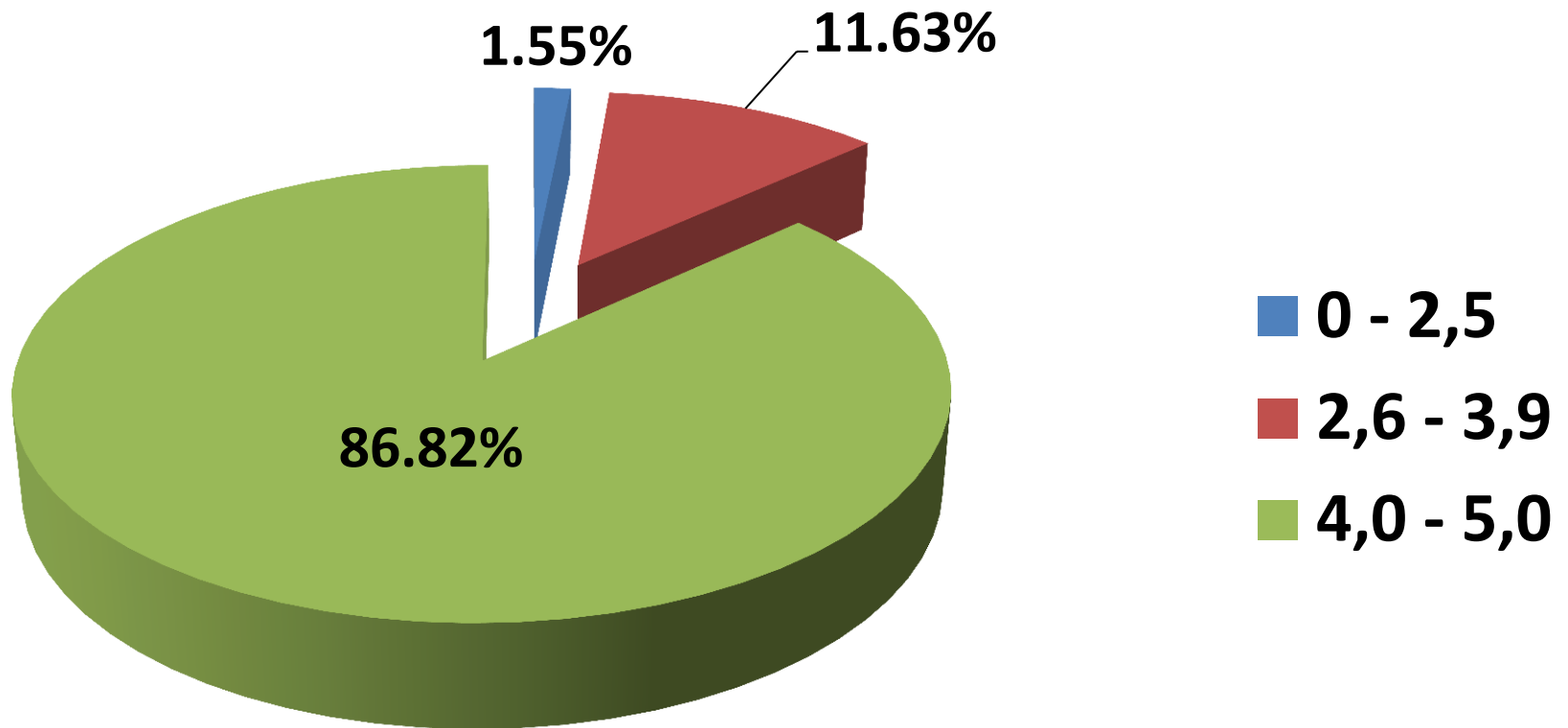
- აკადემიური პერსონალი
- მოწვეული პერსონალი

# ეკონომიკის მიმართულება

4,0 - 5,0

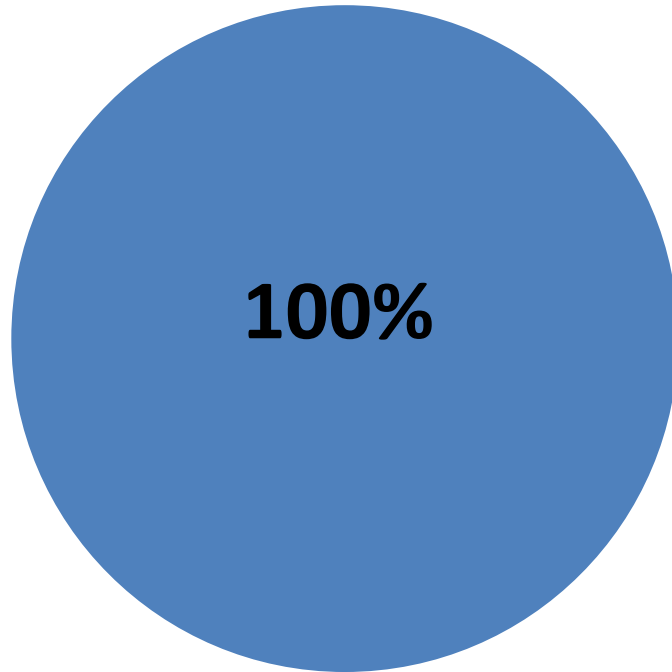


## ბიზნესის ადმინისტრირების მიმართულება



# ბიზნესის ადმინისტრირების მიმართულება

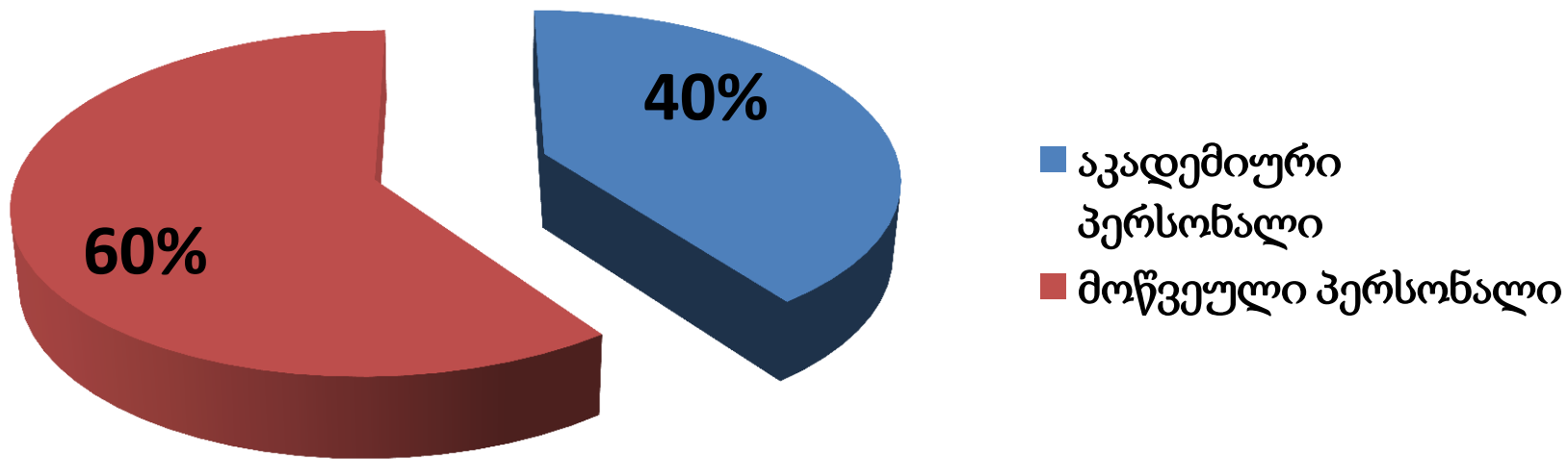
0 - 2,5



■ მოწვეულები

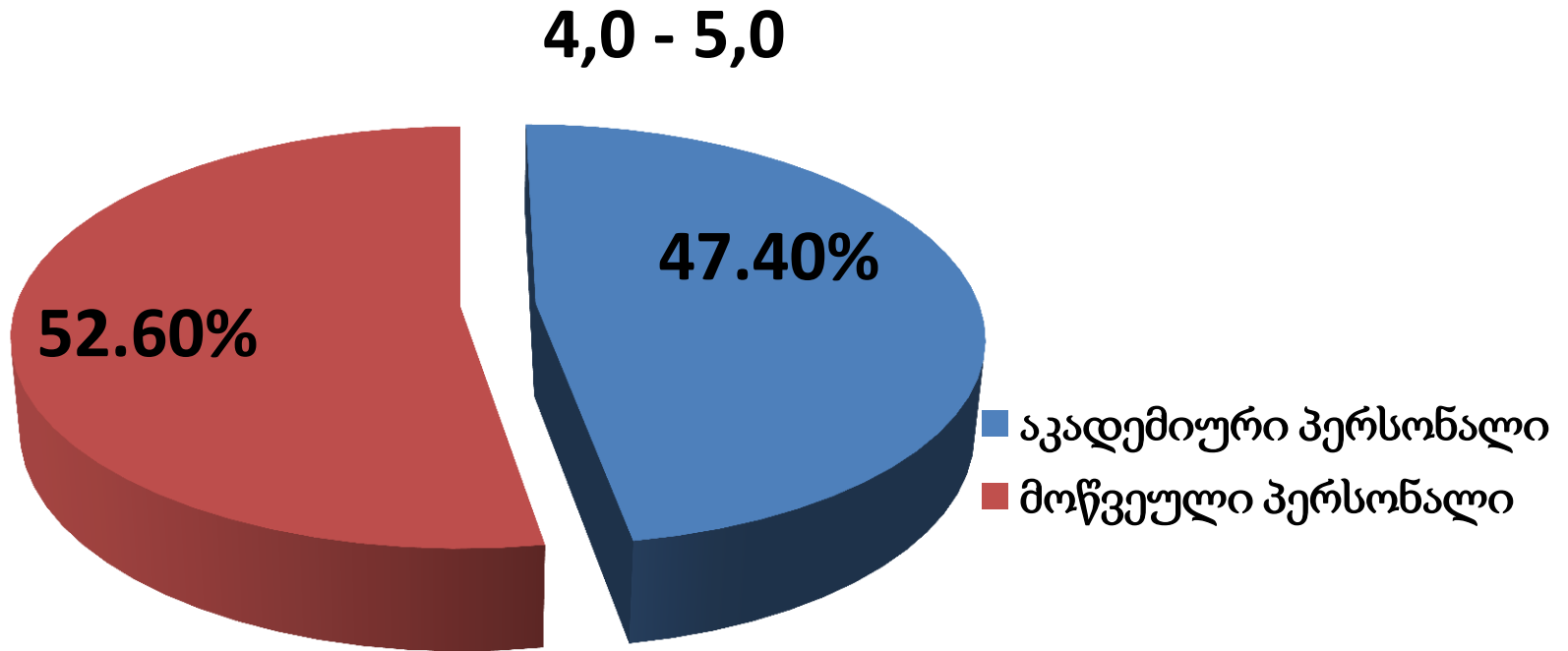
# ბიზნესის ადმინისტრირების მიმართულება

2,5 - 3,9

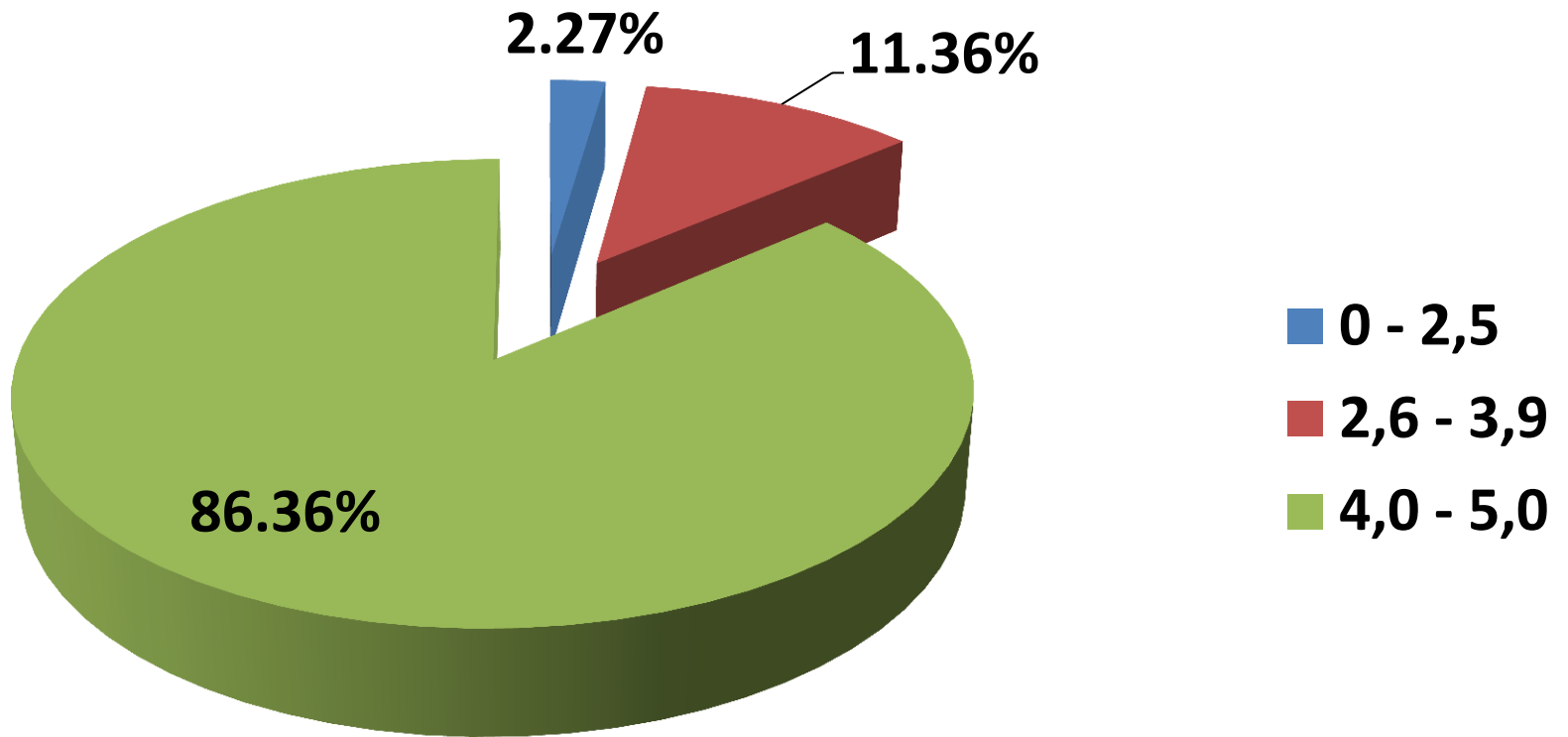




# ბიზნესის ადმინისტრირების მიმართულება

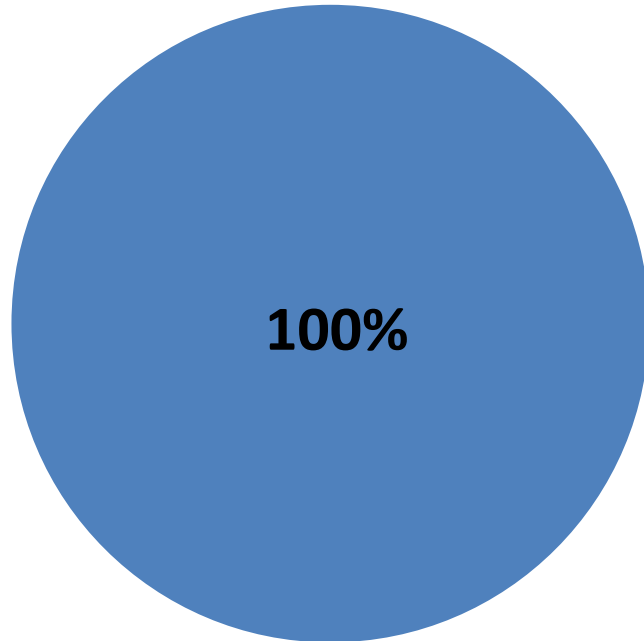


# ტურიზმის საბაკალავრო პროგრამა



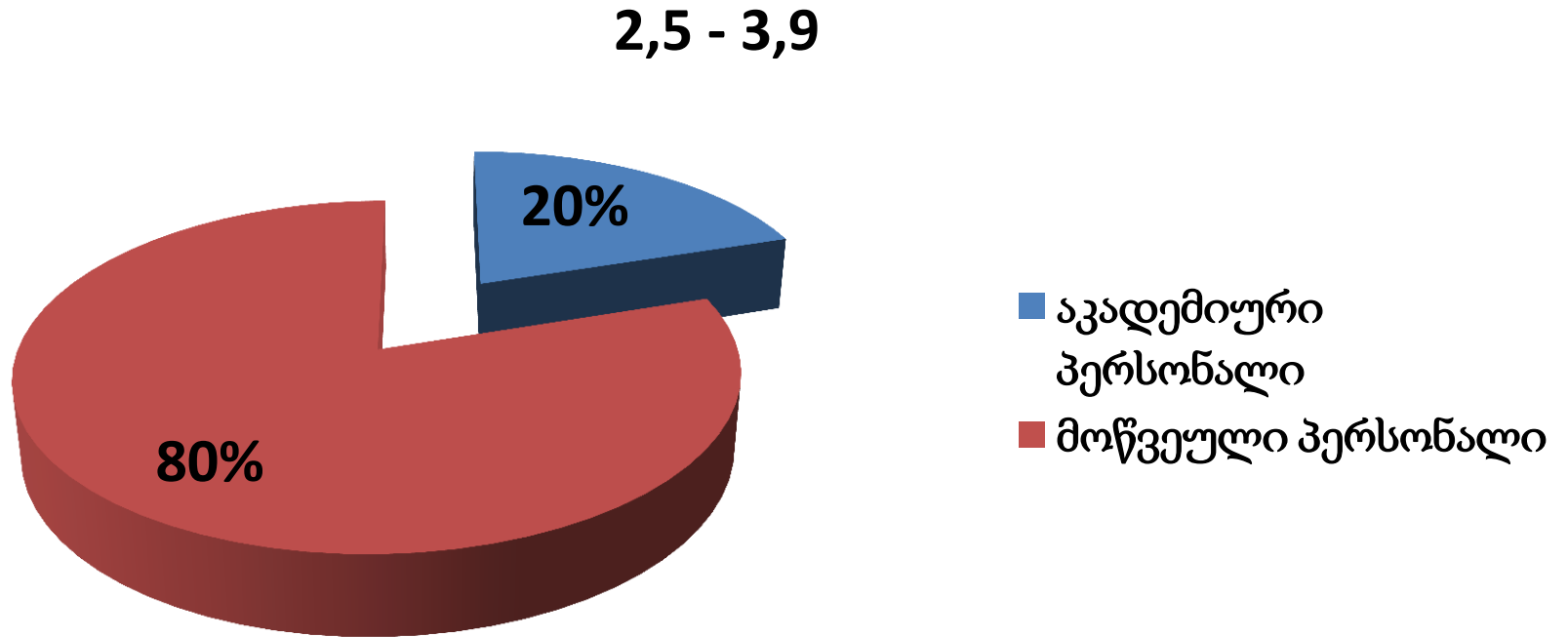
# ტურიზმის საბაკალავრო პროგრამა

0 - 2,5

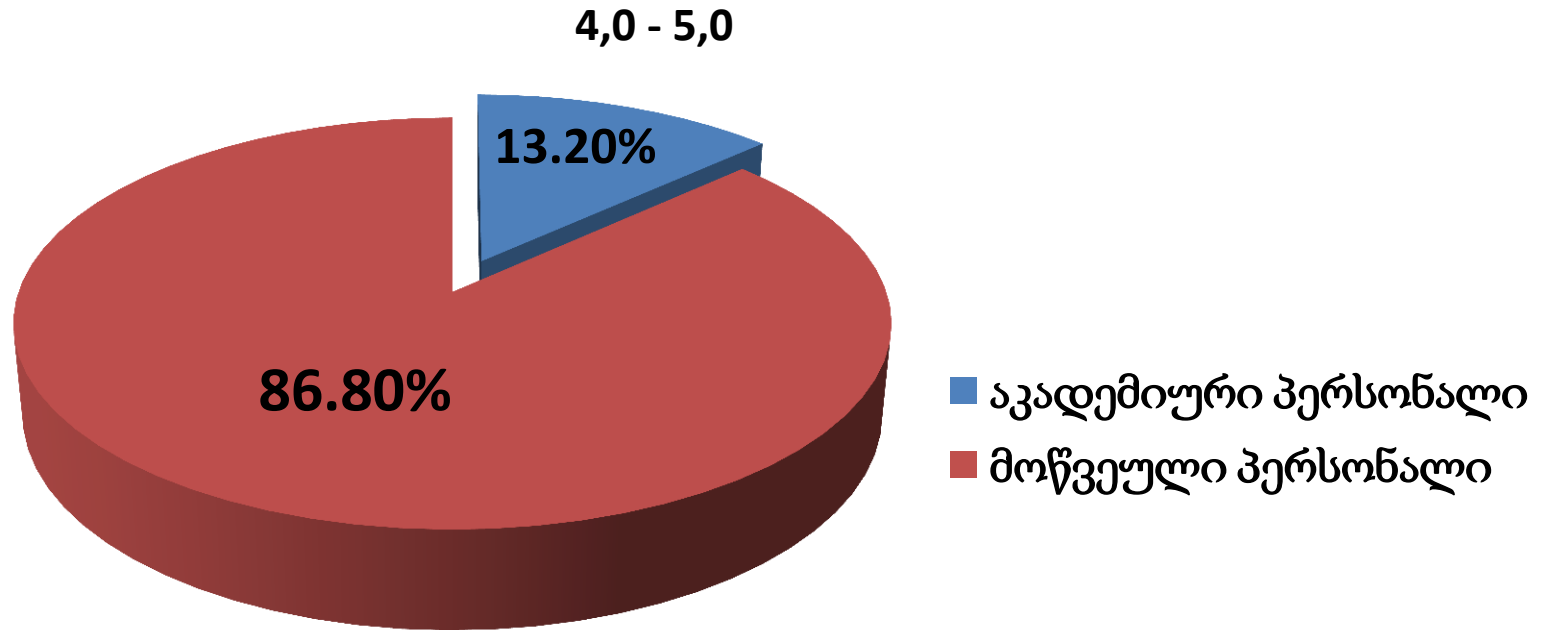


■ მოწვეულები

# ტურიზმის საბაკალავრო პროგრამა



# ტურიზმის საბაკალავრო პროგრამა



## კომენტარების დიდი ნაწილის მიხედვით

- მასალის მოცულობა ერთი სემესტრისთვის ძალიან დიდია
- კარგია იქნება თუ საგანს ორ სემესტრად გადაანაწილებენ
- ერთი და იგივე საკითხები ისწავლება სხვადასხვა მოდულების საგნებში
- 10 კრედიტიანი საგნების შეცვლა
- ჩატარებული გამოცდების ფორმატი და შეფასების კრიტერიუმები ზოგჯერ შეუსაბამოა სილაბუსთან
- საჭიროა შეფასებების დროულად შეტანა ბაზებში
- სწავლების სტრუქტურის ცვლილება *(10 კრედიტიანი საგნების სემინარული მეცადინეობების განაწილება; პრაქტიკული სწავლის წილის გაზრდა)*
- ცალკეულ შემთხვევაში დამოკიდებულება სტუდენტებთან არაკორექტული

# რეკომენდაციები

- მიზანშეწონილია არჩევითი კურსების ოპტიმიზაცია
- აუცილებელია აკადემიური პერსონალის შეფასების კითხვარის ცვლილება (აკადემიური პერსონალისა და სასწავლო კურსის შეფასებების შესაბამისად)
- შუალედური და ფინალური გამოცდების საკითხებისა და შეფასების კრიტერიუმების სრულყოფა და ვებგვერდებზე განთავსება
- სასწავლო გარემოს და ინფრასტრუქტურის გაუმჯობესება (სტუდენტებს სურთ გარემონტებული, სათანადო ტექნიკითა და ავეჯით აღჭურვილი აუდიტორიები, სხვა სასწავლო თუ დამხმარე სივრცე)

# რეკომენდაციები

- *ბაზებში ქულების შეტანის ოპტიმალური ვადის განსაზღვრა.*
- *სასწავლო ლიტერატურის გაუმჯობესება: უახლესი მასალებით გამდიდრებული და გადამუშავებული ახალი სახელმძღვანელოების მომზადება; აღიარებული უცხოენოვანი სახელმძღვანელოებისა და სხვა სასწავლო ლიტერატურის ქართულ ენაზე გამოცემა.*
- *სასწავლო კურსებში სწავლების მეთოდების გაუმჯობესება, სასემინარო და პრაქტიკულ მეცადინეობათა უფრო მეტად გამდიდრება: მეტი პრაქტიკული ამოცანებისა და სავარჯიშოების გამოყენება; კონკრეტული შემთხვევების ანალიზი (case studies); ეკონომიკური თუ ბიზნეს-ქეისების განხილვა.*
- *სასწავლო კურსებში უფრო მრავალფეროვანი შეფასების მეთოდების გამოყენება: სტუდენტების სურვილია ნაკლებად იყოს გამოყენებული სემინარის მოყოლით ჩაბარების მეთოდი; შეფასების კრიტერიუმები ამოუცნობია.*
- *სასწავლო პროგრამების მნიშვნელოვანი კომპონენტის, პრაქტიკის, უფრო მეტად ორგანიზებულად ჩატარება: მრავალფეროვანი და ადექვატური, ასევე, შინაარსიანი და პროფილის შესაბამისი პრაქტიკის ობიექტების შერჩევა; მემორანდუმებისა და ხელშეკრულებების გაფორმება კომპანიებთან.*